

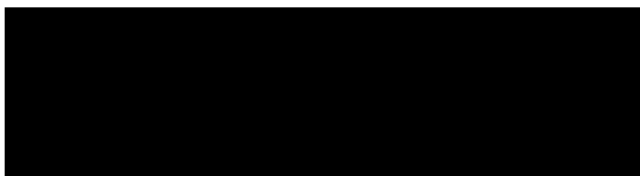


学 校 要 覧

昭和47年度



豊浜町立豊浜中学校



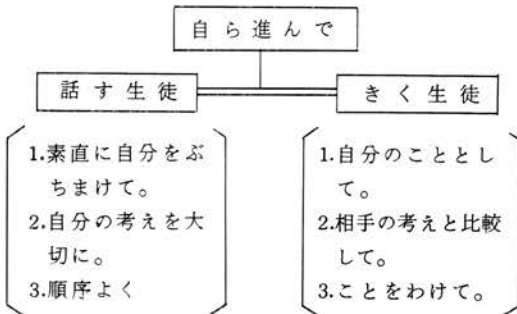
本校の沿革

- 昭和22. 4. 1 広島県豊田郡豊浜村立豊浜中学校を設立
初代校長岡田高春氏着任、本校を豊島小学校と豊浜青年
学校に併置、大浜分教場を大浜青年会館に、斎分教場を
斎小学校に併置し、4月15日入学式挙行、5月3日開校
式挙行
- 昭和24. 4. 29 新校舎落成、落成式挙行
- 昭和24. 4. 30 本校新校舎へ移転、二代目校長湊道夫氏着任
大浜分教場、斎分教場、それぞれ分校に昇格
- 昭和25. 9. 1 三代校長高橋久雄氏着任
- 昭和26. 1. 21 連欠生徒に対して夜間部を設け、夜間授業を開始
- 昭和26. 4. 6 大浜分校を廃止、本校に統合
- 昭和28. 4. 6 四代校長高橋市郎氏着任
- 昭和29. 10. 20 増築校舎落成式を挙行
- 昭和31. 4. 9 五代校長重園賢雄氏着任
- 昭和35. 4. 8 六代校長林正道氏着任
- 昭和36. 9. 2 増築校舎「技術・家庭」落成
- 昭和37. 4. 9 七代校長栢田忠昭氏着任
- 昭和38. 5. 1 正門建立（升谷氏ほか12名の寄贈）
- 昭和38. 7. 11 校外自治会組織する（豊浜中学太陽クラブ発足生徒とし
ての自覚確立のため「T. T. C」のわん章を常服）
- 昭和41. 4. 1 八代校長長谷川敏氏着任
- 昭和41. 4. 1 斎分校を廃止し本校に統合、寄宿舎落成
- 昭和41. 10. 15 屋内体育館落成
- 昭和43. 1. 30 国旗掲揚台除まく式
- 昭和43. 2. 21 バズ学習研究発表会（初年度）
- 昭和43. 10 「前進」像（増岡博之氏寄贈）除まく式
- 昭和43. 11. 22 バズ学習研究発表会（二年度）
- 昭和44. 4. 3 バックネット除まく式、寄贈式
- 昭和44. 9. 24 長谷川校長ヨーロッパ教育事情視察団として約1ヶ月間
文部省より派遣される
- 昭和44. 11. 3 町制施行に伴い豊浜町立豊浜中学校となる
- 昭和44. 11. 15 バズ学習研究により学習研究社賞を受く
- 昭和45. 1. 2 校旗授与式（十一会寄贈）
- 昭和45. 1. 23 バズ学習研究発表会（三年度）
- 昭和45. 9. 1 町内バズ発足
- 昭和45. 10. 28 バズ学習研究発表会（四年度）
- 昭和46. 12. 3 バズ学習研究発表会（五年度）
- 昭和47. 1. 2 エレクトーン並びに紅白幕寄贈（羊申会）
- 昭和47. 8. 2 第四回全国バズ学習研究集会開催（六年度）

校 歌

<p style="text-align: center;">三</p> <p>我が豊中栄あれ 明日の歴史をいざ立てん 平和の里をおこしつ 力おしくこの汗に わき立つ虹に意気もえて うず潮走る朝ぼらけ</p>	<p style="text-align: center;">二</p> <p>オレンジ香る丘の上 流るる雲にまゆ上げて 望ゆたけこの窓に わかやく命みがきつ 日目を新たに今学ぶ 我ら豊中ほまれあり</p>	<p style="text-align: center;">一</p> <p>島かげ清き瀬戸の海 たゆとう波にさをさして ゆくてはるけくこの庭に 真理の道をさぐりつ 窓に明るくつどりもの 我ら豊中ほこりあり</p>
---	--	---

育てたい生徒像



教 育 課 程

学年	国語	社会	数学	理科	音楽	美術	保体	技家	英語	道徳	特活	必修 クラブ	計
1	5	4	4	4	2	2	3	3	4	1	1	1	34
2	5	4	4	4	2	2	3	3	4	1	1	1	34
3	5	5	4	4	1	1	3	3	5	1	1	1	34

学 級 編 成

学年	1	2	3	特殊	夜間	計
学級数	4	4	4	1	1	14

在籍生徒数 (S. 47. 5. 1)

	男	女	計
1年	56	68	124
2年	68	81	149
3年	68	71	139
特殊(内数)	(2)	(3)	(5)
夜間	2		2
計	194	220	414

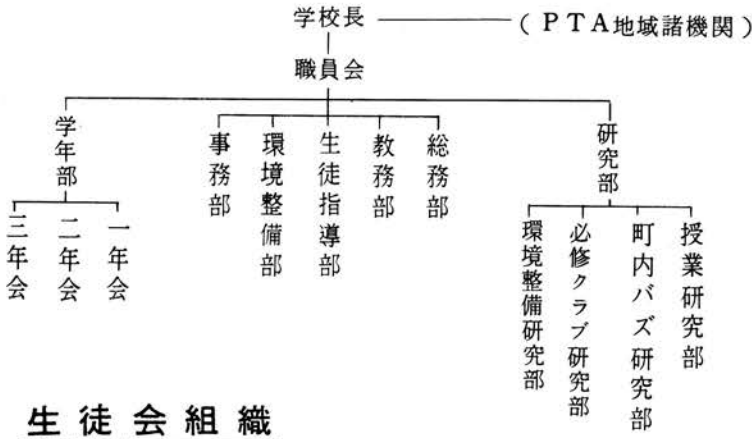
地区別通学状況

地区	小浦	内浦	山崎	大浜	立花	斎	計
男	118	39	13	12	8	4	194
女	134	44	10	22	6	4	220
計	252	83	23	34	14	8	414

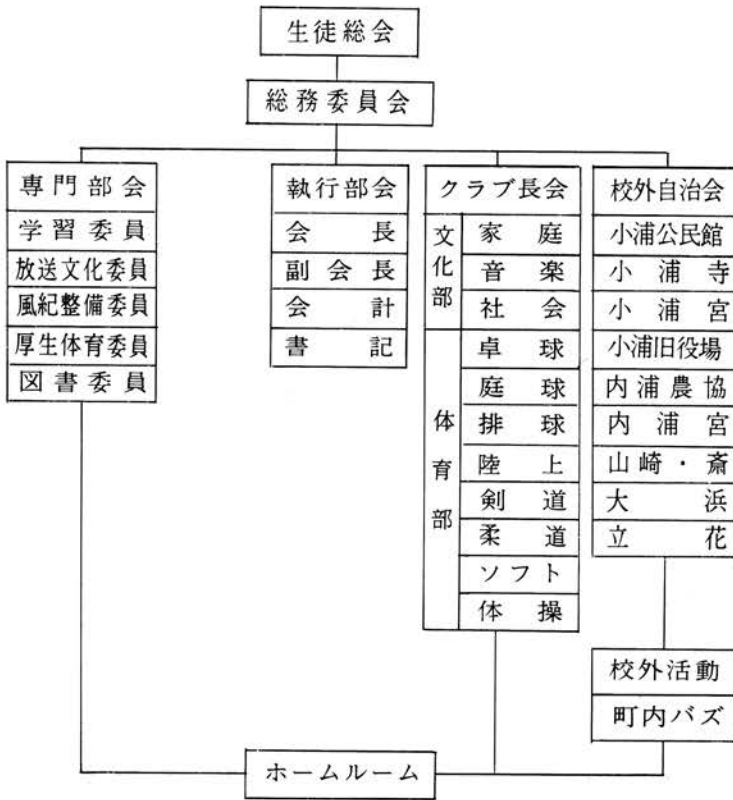
職員組織

	氏名	年令	教科	本校(年)	経験(年)
校長	長谷川 敏	52	社. 体	6	25
教頭	山根 正	47	社. 数	2	25
教務	松尾 誠	30	技	10	10
生徒指	望月 秀晃	30	社	4	7
環境	林 義浩	37	社(特殊)	8	13
3A主	荒田 亮達	30	英	6	6
3B	橋浜 正人	24	国	1	1
3C	井原 多澄	24	数	1	1
3D	望月 民雄	25	社	2	3
副	大背戸 澄子	32	音	12	12
副	藤田 員代	24	家	0	4
2A	土井 慶嗣	24	英	0	1
2B	榎 勝博	27	国	2	2
2C	寺田 勝彦	26	理	1	1
2D主	田中 俊治	28	体	5	5
副	道法 幸恵	22	体	1	1
1A主	山根 正純	28	理	5	5
1B	清田 滋	24	数	1	1
1C	吉川 和治	24	美	1	1
1D	鎗野 健次郎	25	英	2	2
副	大成 治	31	社	0	4
副	底押 正司	24	国(夜間)	0	0
主事補	灰原 厚子	23		5	5
養護	高橋 豊子	46		5	5
用務	高木 ツネ子	58		18	18
備考					

校務組織



生徒会組織



必修クラブ

(体育的クラブ)

- ソフト(男女)
- 庭球(男女)
- 排球(男女)
- 剣道(男女)
- 卓球(男女)
- 体操(男)

(文化的クラブ)

- 美術(男女)
- 英会話(男女)
- 社会(男女)
- 化学(男女)
- 音楽(男女)
- 新聞(男女)

- 家庭(女)
- 読書文芸(男女)
- 書道(男女)
- (生産クラブ)
- 昆虫

豊浜町概要 (5.31現在)

面積 11.26km²
 人口 5,314人
 世帯数 1,418

	小浦	内浦	山崎	大浜	立花	斎	計
人口	2,953	966	414	625	207	149	5,314
世帯数	772	243	103	178	56	66	1,418

産業構成

農業	1,169
林業	2
漁業	1,124
建設業	164
製造業	59
卸売・小売業	164
運輸業	85
電気ガス水道業	1
サービス業	188
公務	36
合計	2,956

